

- สัญลักษณ์**
- ☐ ตู้ควบคุมแสงสว่าง (ดูแบบขยาย)
 - ☒ ปุ่มกดไฟฟ้า Hand Hold (ดูแบบขยาย)

ผังไฟฟ้า
 มาตรฐาน
 1:250



กองออกแบบและพัฒนาอาคารสถานที่
 มหาวิทยาลัยเทคโนโลยีราชมงคลศรีวิชัย

โครงการ
ฐานพระอวโลกิเตศวร

หน่วยงาน	เงินรายได้คณะ
มทร.ศรีวิชัย	พ.ศ. 2562
วิทยาลัยครุภูมิ	

รองอธิการบดีฝ่ายบริหาร
ผศ. สุเทพ ชูกสิ่น

รองอธิการบดีฝ่ายวางแผนและพัฒนา
ผศ. สิทธิโชค จันทร์ยอง

ผู้อำนวยการกองออกแบบและพัฒนาอาคารสถานที่
นายวิเศษศักดิ์ ทับยัง

หัวหน้างานวิศวกรรม
นายวิระวัฒน์ น้อยแก้ว

หัวหน้างานสถาปัตยกรรม
นางสาวเมลวัลย์ ศิริสงคราม

สถาปนิก

วิศวกรโยธา

วิศวกรไฟฟ้า

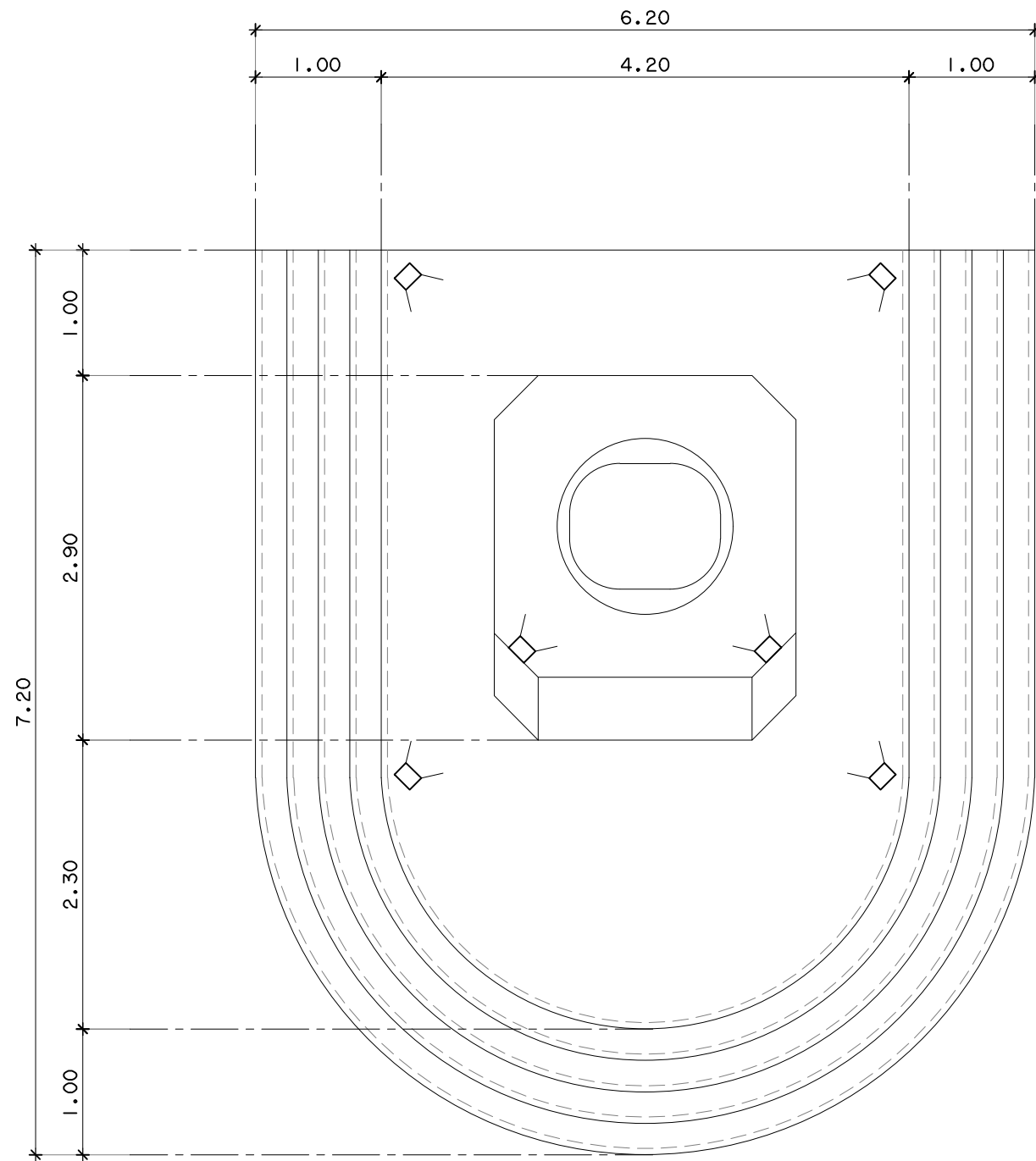
เขียนแบบ
นางสาววิลาวรรณ เส็กสุทธิ์
นางสาวอัจฉรา พูลสวัสดิ์

ประมาณราคา
นายวิระวัฒน์ น้อยแก้ว
นายอรุณพล ชุนเจริญ

แบบแสดง	มาตรฐาน
ผังไฟฟ้า	1:250

หมายเลขแบบ	แผ่นที่	จำนวน
E-01	14	16

Note :
 เนื่องจากระยะต่างในแบบอาจแตกต่างจากผลการดำเนินการจัดพิมพ์
 ไม่อนุญาตให้คัดลอกหรือเผยแพร่โดยไม่ได้รับอนุญาต ให้ถือตัวเลขที่กำกับเป็นสำคัญ



สัญลักษณ์



โคมไฟพัดลม LED 20 W. IP 65 Pull Box HDG.

แปลนไฟฟ้าแสงสว่าง

มาตราส่วน 1:50



กองออกแบบและพัฒนาอาคารสถานที่
มหาวิทยาลัยเทคโนโลยีราชมงคลศรีวิชัย

โครงการ

ฐานพระอวโลกิเตศวร

หน่วยงาน	เงินรายได้สะสม
มทร. ศรีวิชัย	พ.ศ. 2562
วิทยาลัยรัตนคูมูมิ	

รองอธิการบดีฝ่ายบริหาร

ผศ. สุเทพ ชูกสิ่น

รองอธิการบดีฝ่ายวางแผนและพัฒนา

ผศ. สิทธิโชค จันทร์ยอง

ผู้อำนวยการกองออกแบบและพัฒนาอาคารสถานที่

นายวิศิษฏ์ศักดิ์ ทับยัง

หัวหน้างานวิศวกรรม

นายวิระวัจน์ น้อยแก้ว

หัวหน้างานสถาปัตยกรรม

นางสาวเมลวัลย์ ศิริสงคราม

สถาปนิก

วิศวกรโยธา

วิศวกรไฟฟ้า

เขียนแบบ

นางสาววิลาวรรณ เส็กสุทธิ

นางสาวอัจฉรา พูลสวัสดิ์

ประมาณราคา

นายวิระวัจน์ น้อยแก้ว

นายอรรรถพล ชุนเจริญ

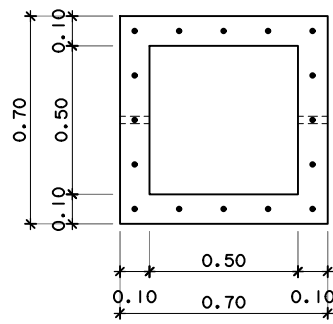
แบบแสดง	มาตราส่วน	
แปลนไฟฟ้าแสงสว่าง	1:50	
หมายเลขแบบ	แผ่นที่	จำนวน
E-02	15	16

Note :

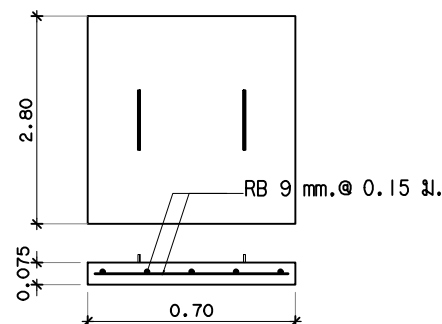
เนื่องจากจะต่างในแบบอาคารแต่สืบจากระบบการจัดพิมพ์
ไม่ถูกต้องให้ด้วยเครื่องมือวัด ให้ยึดตัวเลขที่กำหนดเป็นสำคัญ

ข้อกำหนดเกี่ยวกับการติดตั้งระบบไฟฟ้า

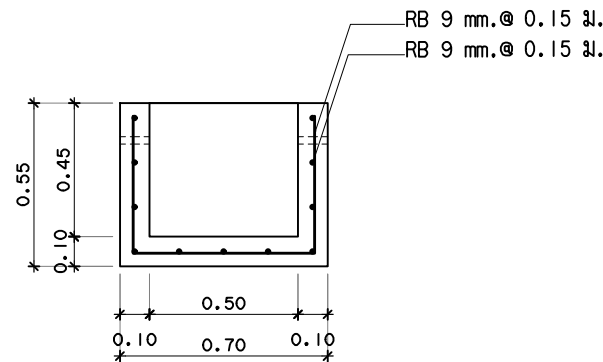
1. Circuit Breaker เลือกใช้ Scheider, Merlin Gerin, Telemecanique, ABB, Omron
2. Magnetic contactor & overload เลือกใช้ Scheider, Merlin Gerin, Telemecanique, ABB
3. Timer Relay เลือกใช้ Scheider, Merlin Gerin, Telemecanique, ABB, Omron
4. Miniature relay & Socket เลือกใช้ Telemecanique, ABB, Omron
5. Pilot Lamp เลือกใช้แบบ LED จาก Telemecanique, ABB, Omron
6. Selector & Pushbutton Switch เลือกใช้ Telemecanique, ABB, Omron
7. สายไฟที่ใช้เดินในตู้ และใช้ในงานระบบควบคุมทั้งระบบ เลือกใช้บางกอกเคเบิ้ล, ยาซากิ, เฟลตอล
8. โคมไฟ LED 20 W IP 65 ความสว่างไม่ต่ำกว่า 1,500 ลูเมน อุณหภูมิสีของแสง 4,000 เคลวิน ค่าความถูกต้องของสีไม่ต่ำกว่า 70 Ra อายุการใช้งานไม่น้อยกว่า 30,000 ชั่วโมง เลือกใช้ผลิตภัณฑ์ชื่อ PHILIPS, SYLVANIA, EVE หรือเทียบเท่า
9. ให้ติดตั้ง โคมไฟฟ้าไฟ LED บน Pull Box HDG. แบบกันน้ำ ขนาด 10x10x10 Cm. หน้า 2.3 mm.
10. ให้เชื่อมต่อระบบไฟฟ้าจาก ตู้โหลดเช่นเตอร์ของอาคาร โดยการเพิ่ม CB IP 16AT/32 AF ลงในตู้โหลดเช่นเตอร์ของอาคาร เดินสายไฟฟ้า THW 3x4 Sq.mm. ในท่อ PVC 20 mm เดินลอยไปยังตู้ควบคุมแสงสว่าง
11. ให้เชื่อมต่อไฟจากตู้ควบคุมแสงสว่าง สาย NYY 2C+G 2.5/2.5 Sq.mm in HDPE 32 mm. PN 16 ผึงดินไม่น้อยกว่า 60 เซนติเมตร
12. การติดตั้งระบบไฟฟ้าให้ปฏิบัติตาม มาตรฐานการติดตั้งทางไฟฟ้าสำหรับประเทศไทย ฉบับล่าสุด



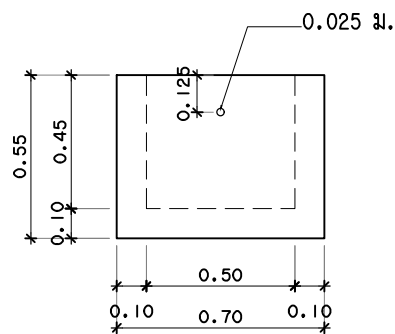
แปลน



ฝาขอบ



รูปตัด

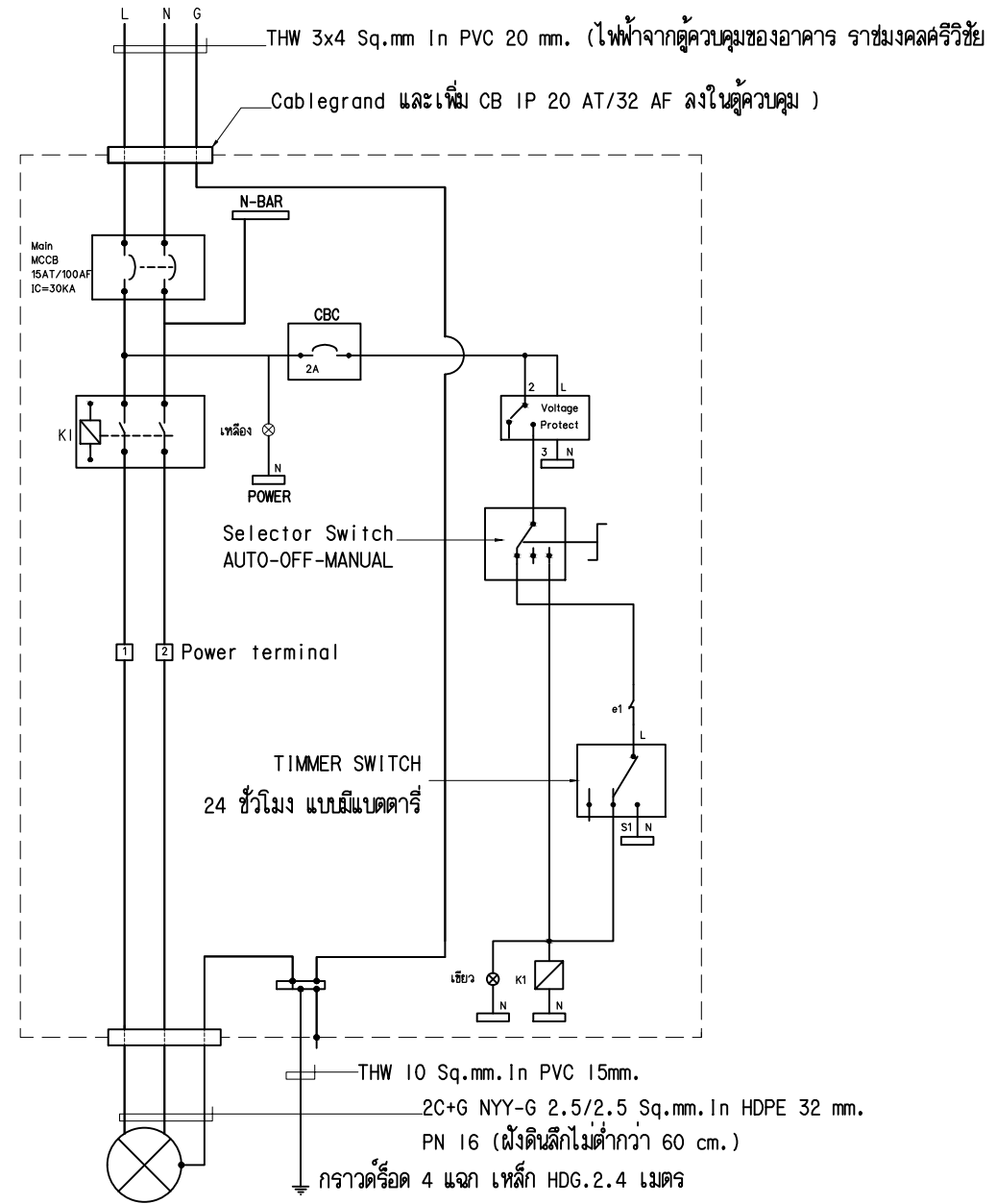


รูปด้าน

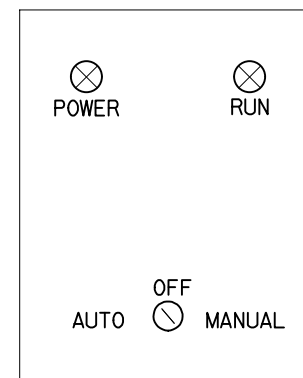
แบบขยายบ่อพักสาย ค.ส.ล.

มาตราส่วน

1:25



วงจรตู้ควบคุมแสงสว่าง



ตู้ควบคุมแสงสว่าง แบบประตู 2 ชั้น ทำจากสแตนเลส ขนาด 400x500x200 mm. (กว้างxสูงxลึก) กันน้ำ หน้า 1.6 mm.

ตู้ควบคุมแสงสว่าง



กองออกแบบและพัฒนาอาคารสถานที่ มหาวิทยาลัยเทคโนโลยีราชมงคลศรีวิชัย

โครงการ		
ฐานพระอวโลกิเตศวร		
หน่วยงาน	เงินรายได้คณะ	
มทร. ศรีวิชัย	พ.ศ. 2562	
วิทยาลัยวิศวกรรม		
รองอธิการบดีฝ่ายบริหาร		
ผศ. สุเทพ ชูกสิ่น		
รองอธิการบดีฝ่ายวางแผนและพัฒนา		
ผศ. สิทธิโชค จันทร์ยอง		
ผู้อำนวยการกองออกแบบและพัฒนาอาคารสถานที่		
นายวิศิษฐ์ศักดิ์ ทับยัง		
หัวหน้างานวิศวกรรม		
นายวิระวัจน์ น้อยแก้ว		
หัวหน้างานสถาปัตยกรรม		
นางสาวเมธวีย์ ศิริสงคราม		
สถาปนิก		
วิศวกรรมโยธา		
วิศวกรรมไฟฟ้า		
เขียนแบบ		
นางสาววิลาวรรณ เส็กสุทธิ		
นางสาวอัจฉรา พูลสวัสดิ์		
ประมาณราคา		
นายวิระวัจน์ น้อยแก้ว		
นายอรรรถพล ชุนเจริญ		
แบบแสดง	มาตราส่วน	
ข้อกำหนดเกี่ยวกับการติดตั้งระบบไฟฟ้า	1:100	
ตู้ควบคุมแสงสว่าง, แบบขยายบ่อพักสาย ค.ส.ล.		
หมายเลขแบบ	แผ่นที่	จำนวน
E-03	16	16

Note :
เนื่องจากจะต่างในแบบอาคารแต่สืบจากระบบการจัดพิมพ์ ไม่อนุญาตให้คัดลอกหรือแก้ไขให้ผู้อื่นได้