



กองออกแบบและพัฒนาอาคารสถานที่
มหาวิทยาลัยเทคโนโลยีราชมงคลศรีวิชัย

โครงการ

ปรับปรุงอาคารฝึกงานคณะครุศาสตร์อุตสาหกรรม

และเทคโนโลยี ต.บอยาง อ.เมืองสงขลา จ.สงขลา

หน่วยงาน รบ.รายได้ส่วนกลาง

มทร. ศรีวิชัย พ.ศ. 2560

รองอธิการบดีฝ่ายบริหาร

ผศ. สุเทพ ชูก่อสร้าง

รองอธิการบดีฝ่ายวางแผนและพัฒนา

ผศ. อุดร นามเสน

ผู้อำนวยการกองออกแบบและพัฒนาอาคารสถานที่

นายวิศิษฐ์ศักดิ์ ทัชยัง

หัวหน้างานวิศวกรรม

นายวิระวัจน์ น้อยแก้ว

หัวหน้างานสถาปัตยกรรม

นางสาวเมตตาวัลย์ ศิริสงคราม

สถาปนิก

วิศวกรโยธา

วิศวกรไฟฟ้า

นายอุดม นพรัตน์ ฝทล. 5652

นายอรุณรทด ชูเนจริญ ฝทล. 46093

เขียนแบบ

นางสาววิลาวรรณ เล็กสุทธิ

ประมาณราคา

นายวิระวัจน์ น้อยแก้ว

นายอรุณรทด ชูเนจริญ

นายอภิรักษ์ จุลมณี

แบบแสดง

แปลนพื้นที่

ขนาด

หมายเลขแบบ

S-01

แผ่นที่

13

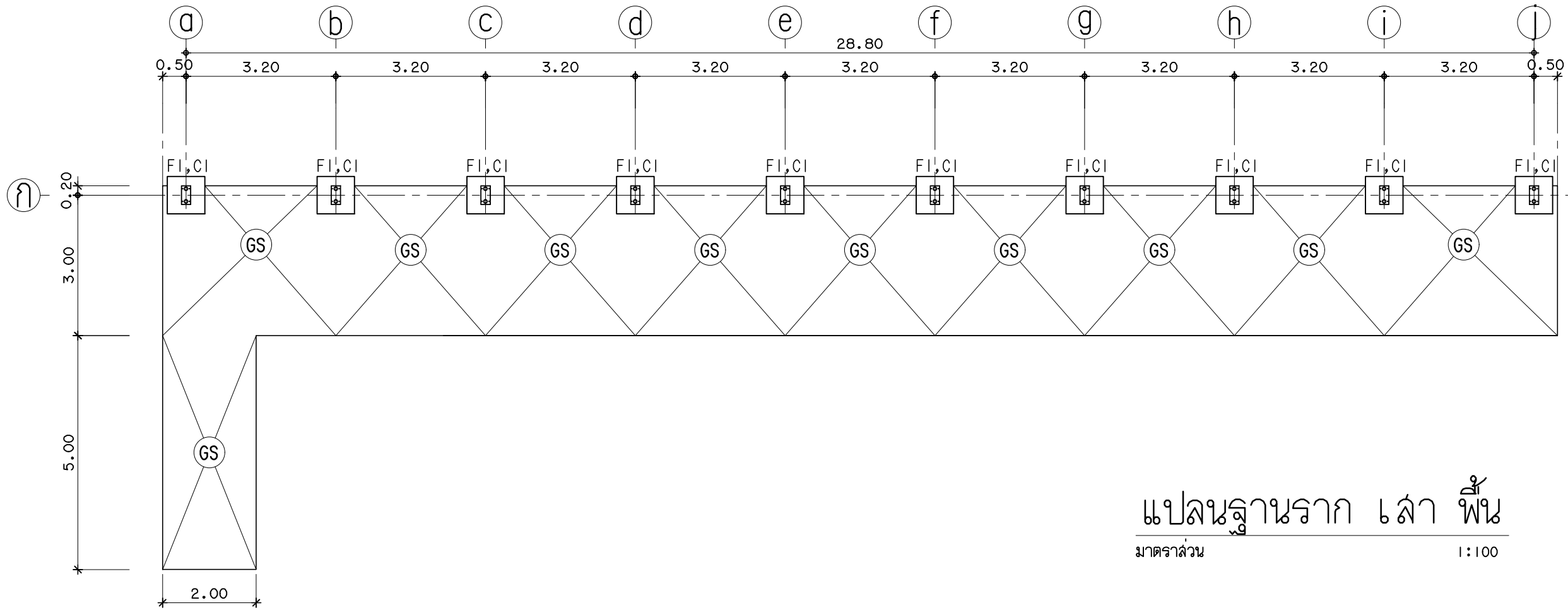
จำนวน

17

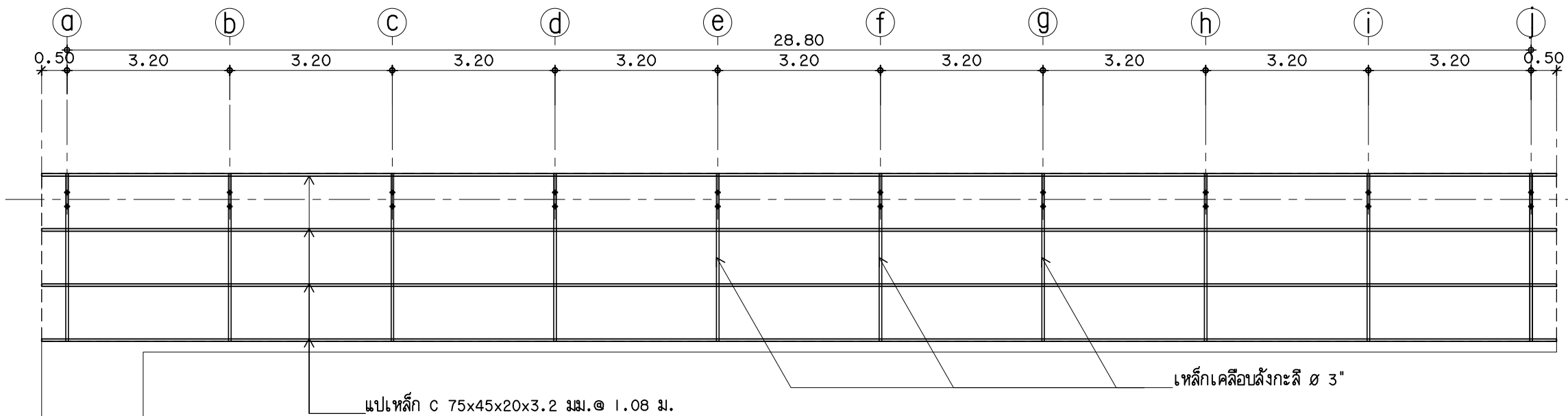
Note :

เนื่องจากกระเบื้องในแบบอาจขาดเคลื่อนจากระบบการจัดพิมพ์

ไม่อนุญาตให้คัดลอกหรือแก้ไขข้อมูลให้ด้วยเครื่องอัตโนมัติ

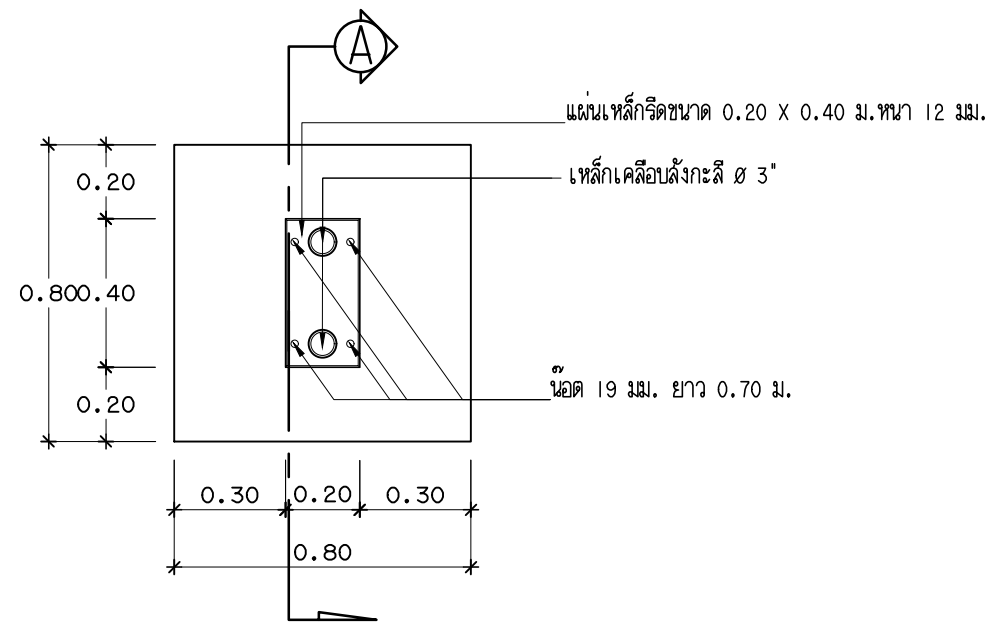


แปลนฐานราก เสา พื้น
มาตราส่วน 1:100

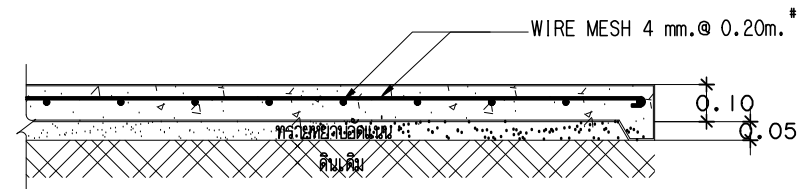


แปลนโครงสร้างหลังคา
มาตราส่วน 1:100

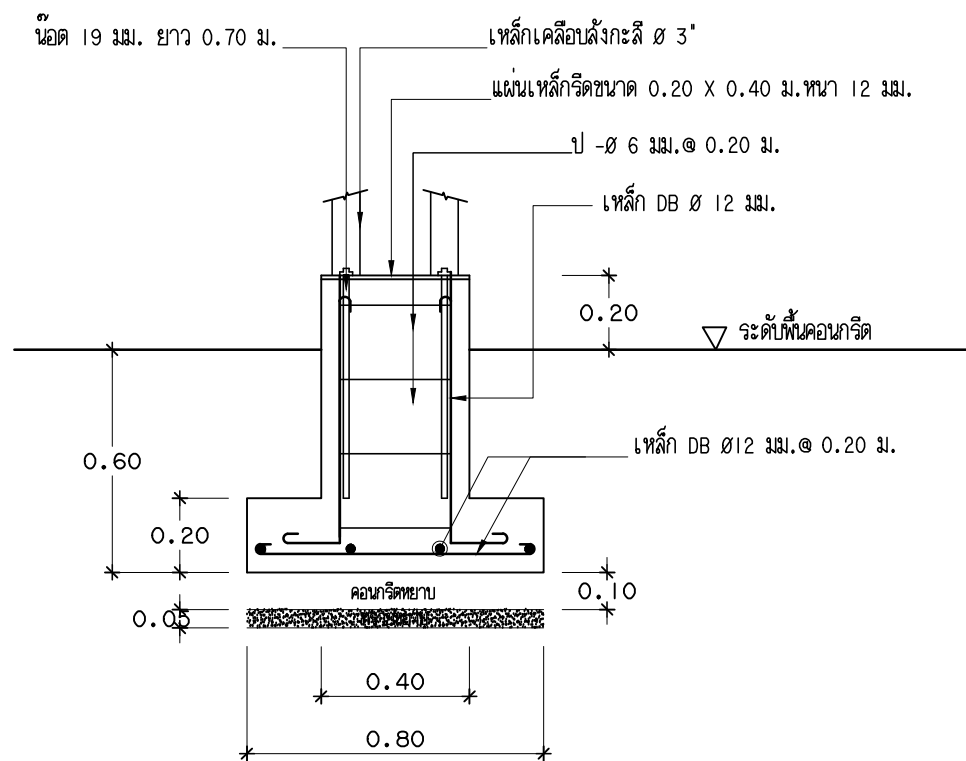
หมายเหตุ ; เหล็กทุกท่อนต้องทาสีกันสนิม 1 รอบ ก่อนทาพ่นด้วยสีน้ำมัน 2 รอบ



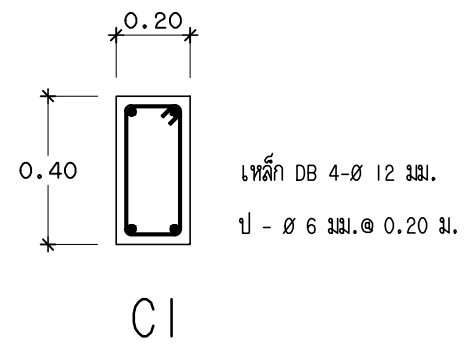
FI



GS



รูปตัด A



CI

แบบขยายฐานราก เสา ฝั่ง
 มาตรฐาน 1:50



กองออกแบบและพัฒนาอาคารสถานที่
 มหาวิทยาลัยเทคโนโลยีราชมงคลศรีวิชัย

โครงการ

ปรับปรุงอาคารสำนักงานคณะครุศาสตร์อุตสาหกรรม

และเทคโนโลยี ต.บ่อยาง อ.เมืองสงขลา จ.สงขลา

หน่วยงาน รม. รายได้ส่วนกลาง

มทร. ศรีวิชัย พ.ศ. 2560

รองอธิการบดีฝ่ายบริหาร

ผศ. สุเทพ ชูก่อ

รองอธิการบดีฝ่ายวางแผนและพัฒนา

ผศ. อุดร นามเสน

ผู้อำนวยการกองออกแบบและพัฒนาอาคารสถานที่

นายวิศิษฐ์ศักดิ์ ทัชยัง

หัวหน้างานวิศวกรรม

นายวิระวัจน์ น้อยแก้ว

หัวหน้างานสถาปัตยกรรม

นางสาวเมธวดี ศรีสิงคราม

สถาปนิก

วิศวกรโยธา

วิศวกรไฟฟ้า

นายอุดม นพรัตน์ ภาถ.5652

นายอรุณพล ชุนเจริญ ภาถ.46093

เขียนแบบ

นางสาววิลาวรรณ เล็กสุทธิ

ประมาณราคา

นายวิระวัจน์ น้อยแก้ว

นายอรุณพล ชุนเจริญ

นายอภิรักษ์ จุลมณี

แบบแสดง มาตรฐาน

แบบขยายฐานราก เสา ฝั่ง 1:50

หมายเลขแบบ หน้าที่ จำนวน

S-02 14 17

Note :

เนื่องจากกระเบื้องในแบบอาจขาดเคลื่อนจากระบบการจัดพิมพ์

ไม่อนุญาตให้คัดลอกหรือแก้ไขข้อมูลให้ด้วยเลขที่กำกับเป็นสำคัญ



กองออกแบบและพัฒนาอาคารสถานที่
มหาวิทยาลัยเทคโนโลยีราชมงคลศรีวิชัย

โครงการ

ปรับปรุงอาคารสำนักงานคณะครุศาสตร์อุตสาหกรรม

และเทคโนโลยี ต.บอยาง อ.เมืองสงขลา จ.สงขลา

หน่วยงาน ชม.รายได้ส่วนกลาง

มทร.ศรีวิชัย พ.ศ. 2560

รองอธิการบดีฝ่ายบริหาร

ผศ. สุเทพ ชูก่อ

รองอธิการบดีฝ่ายวางแผนและพัฒนา

ผศ. อุดร นามเสน

ผู้อำนวยการกองออกแบบและพัฒนาอาคารสถานที่

นายวิศิษฐ์ศักดิ์ ทัชยัง

หัวหน้างานวิศวกรรม

นายวิระวัจน์ น้อยแก้ว

หัวหน้างานสถาปัตยกรรม

นางสาวเมธวีย์ ศิริสงคราม

สถาปนิก

วิศวกรโยธา

วิศวกรไฟฟ้า

นายอุดม นพรัตน์ ภพ. 5652

นายอรุณพล ชูเนจริญ ภพ. 46093

เขียนแบบ

นางสาววิลาวรรณ เล็กสุทธิ

ประมาณราคา

นายวิระวัจน์ น้อยแก้ว

นายอรุณพล ชูเนจริญ

นายอภิรักษ์ จุลมณี

แบบร่าง

มาตราส่วน

แปลนไฟฟ้า, พัดลมและ

1 : 125

เครื่องปรับอากาศชั้นล่าง

หมายเลขแบบ

แผ่นที่

จำนวน

E-01

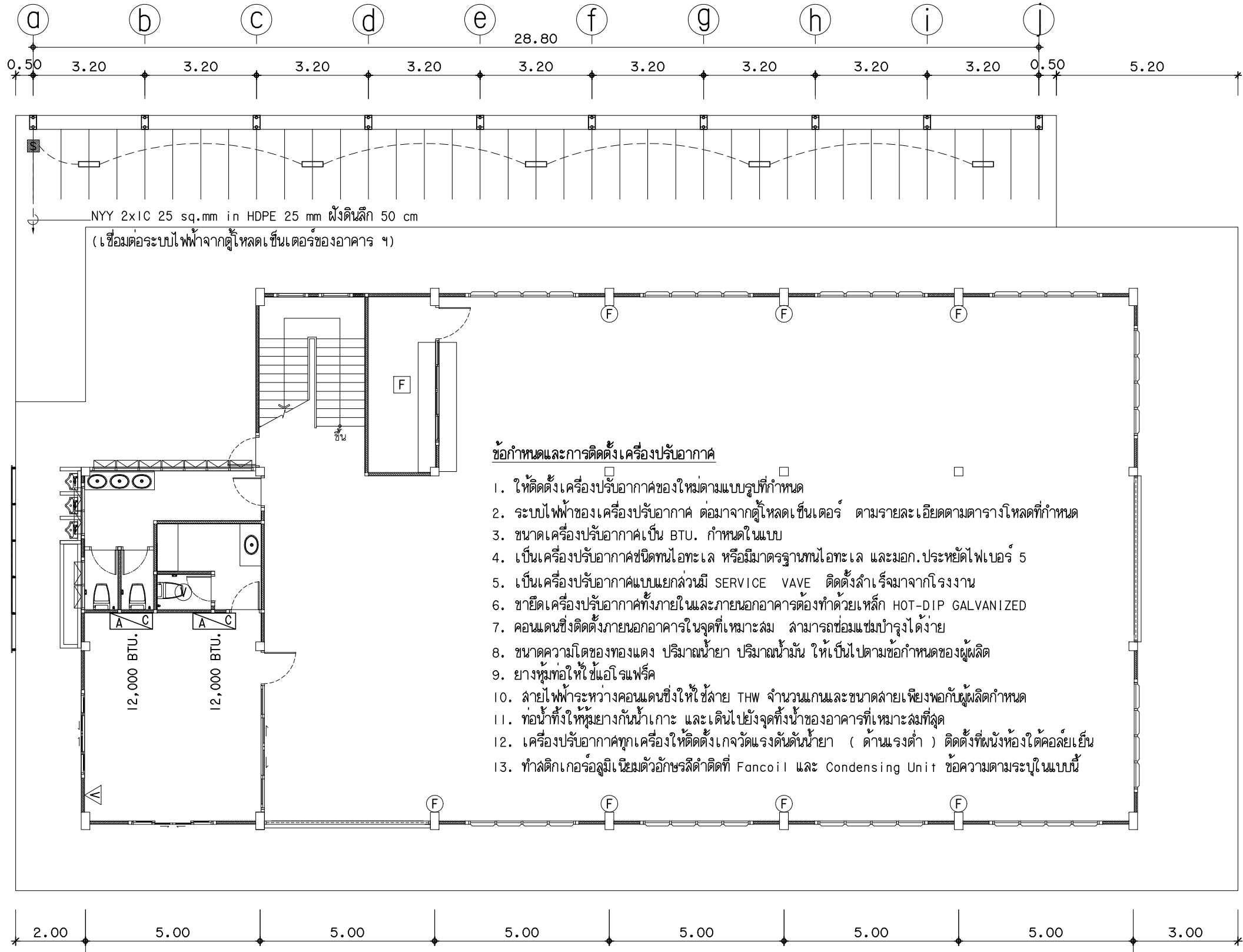
15

17

Note :

เนื่องจากกระดาษในแบบอาคารเคลื่อนจากการบริหารจัดการพิมพ์

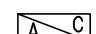

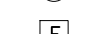
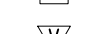

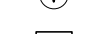

ไม่อนุญาตให้คัดลอกหรือแก้ไขข้อมูลให้ด้วยวิธีใดๆ



ข้อกำหนดและการติดตั้ง เครื่องปรับอากาศ

1. ให้ติดตั้ง เครื่องปรับอากาศของใหม่ตามแบบรูปที่กำหนด
2. ระบบไฟฟ้าของเครื่องปรับอากาศ ต่อมาจากตู้โหลดเซ็นเตอร์ ตามรายละเอียดตามตารางโหลดที่กำหนด
3. ขนาดเครื่องปรับอากาศเป็น BTU. กำหนดในแบบ
4. เป็นเครื่องปรับอากาศชนิดทวนโอทะเล หรือมีมาตรฐานทวนโอทะเล และมอก. ประหยัดไฟเบอร์ 5
5. เป็นเครื่องปรับอากาศแบบแยกส่วนมี SERVICE VAVE ติดตั้งสำเร็จมาจากโรงงาน
6. ขายึดเครื่องปรับอากาศทั้งภายในและภายนอกอาคารต้องทำด้วยเหล็ก HOT-DIP GALVANIZED
7. คอนเดนซิ่งติดตั้งภายนอกอาคารในจุดที่เหมาะสม สามารถซ่อมแซมบำรุงได้ง่าย
8. ขนาดความโตของทองแดง ปริมาณน้ำยา ปริมาณน้ำมัน ให้เป็นไปตามข้อกำหนดของผู้ผลิต
9. ยางหุ้มท่อให้ใช้เออีโรฟริค
10. ลายไฟฟ้าระหว่างคอนเดนซิ่งให้ใช้ลาย THW จำนวนแกนและขนาดลายเพียงพอกับผู้ผลิตกำหนด
11. ท่อน้ำทิ้งให้หุ้มยางกันน้ำเกาะ และเดินไปยังจุดทิ้งน้ำของอาคารที่เหมาะสมที่สุด
12. เครื่องปรับอากาศทุกเครื่องให้ติดตั้งเกจวัดแรงดันต้นน้ำยา (ด้านแรงต่ำ) ติดตั้งที่ผนังห้องใต้คอล์ยเย็น
13. ทำลวดติดเกจรอลูมิเนียมตัวอักษรสีดำติดที่ Fancoil และ Condensing Unit ข้อความตามระบุในแบบนี้

สัญลักษณ์ประกอบแบบ

-  เครื่องปรับอากาศแบบแขวน
-  พัดลมอุตสาหกรรมติดผนัง 2 ใบพัด ขนาด 30 นิ้ว
-  พัดลมโคมจรติดเพดาน 16 นิ้ว พร้อมลวดขีดควบคุม
-  พัดลมระบายอากาศแบบติดผนัง ขนาด 8 นิ้ว
-  พัดลมระบายอากาศแบบฝังฝ้าเพดาน ต่อท่อดูดอากาศออก ใบพัด ขนาด 4 นิ้ว เปิด ปิด พร้อมหลอดไฟในห้องน้ำ
-  โคมกันน้ำกันฝุ่น LED Tube T8 1x8 w ความสว่างไม่น้อยกว่า 800 ลูเมน อุณหภูมิสี 4,000 K ความถูกต้องของสีไม่น้อยกว่า 80 Ra อายุการใช้งานไม่ต่ำกว่า 30,000 ชั่วโมง ระดับการป้องกัน IP 65
-  ลวดขีดแสง 5 A , 220 V ควบคุมโคมไฟบริเวณที่จอดรถ

แปลนไฟฟ้า, พัดลมและ เครื่องปรับอากาศชั้นล่าง
มาตราส่วน 1 : 125



กองออกแบบและพัฒนาอาคารสถานที่
มหาวิทยาลัยเทคโนโลยีราชมงคลศรีวิชัย

โครงการ

ปรับปรุงอาคารสำนักงานคณะครุศาสตร์อุตสาหกรรม

และเทคโนโลยี ต.บ่อียง อ.เมืองสงขลา จ.สงขลา

หน่วยงาน รม. รายได้ส่วนกลาง

มทร. ศรีวิชัย พ.ศ. 2560

รองอธิการบดีฝ่ายบริหาร

ผศ. สุเทพ ชูกสิ่น

รองอธิการบดีฝ่ายวางแผนและพัฒนา

ผศ. อุดร นามเสน

ผู้อำนวยการกองออกแบบและพัฒนาอาคารสถานที่

นายวิศิษฐ์ศักดิ์ ทัชยัง

หัวหน้างานวิศวกรรม

นายวิระวัจน์ น้อยแก้ว

หัวหน้างานสถาปัตยกรรม

นางสาวเมลวัลย์ ศิริสังคราม

สถาปนิก

วิศวกรโยธา

วิศวกรไฟฟ้า

นายอุดม นพรัตน์ ภพ. 5652

นายอรรถพล ชูนเจริญ ภพ. 46093

เขียนแบบ

นางสาววิลาวรรณ เล็กสุทธิ

ประมาณราคา

นายวิระวัจน์ น้อยแก้ว

นายอรรถพล ชูนเจริญ

นายอภิรักษ์ จุลมณี

แบบร่าง

ขนาดร่าง

แปลนเครื่องปรับอากาศชั้นลอย

1 : 125

หมายเลขแบบ

แผ่นที่

จำนวน

E-02

16

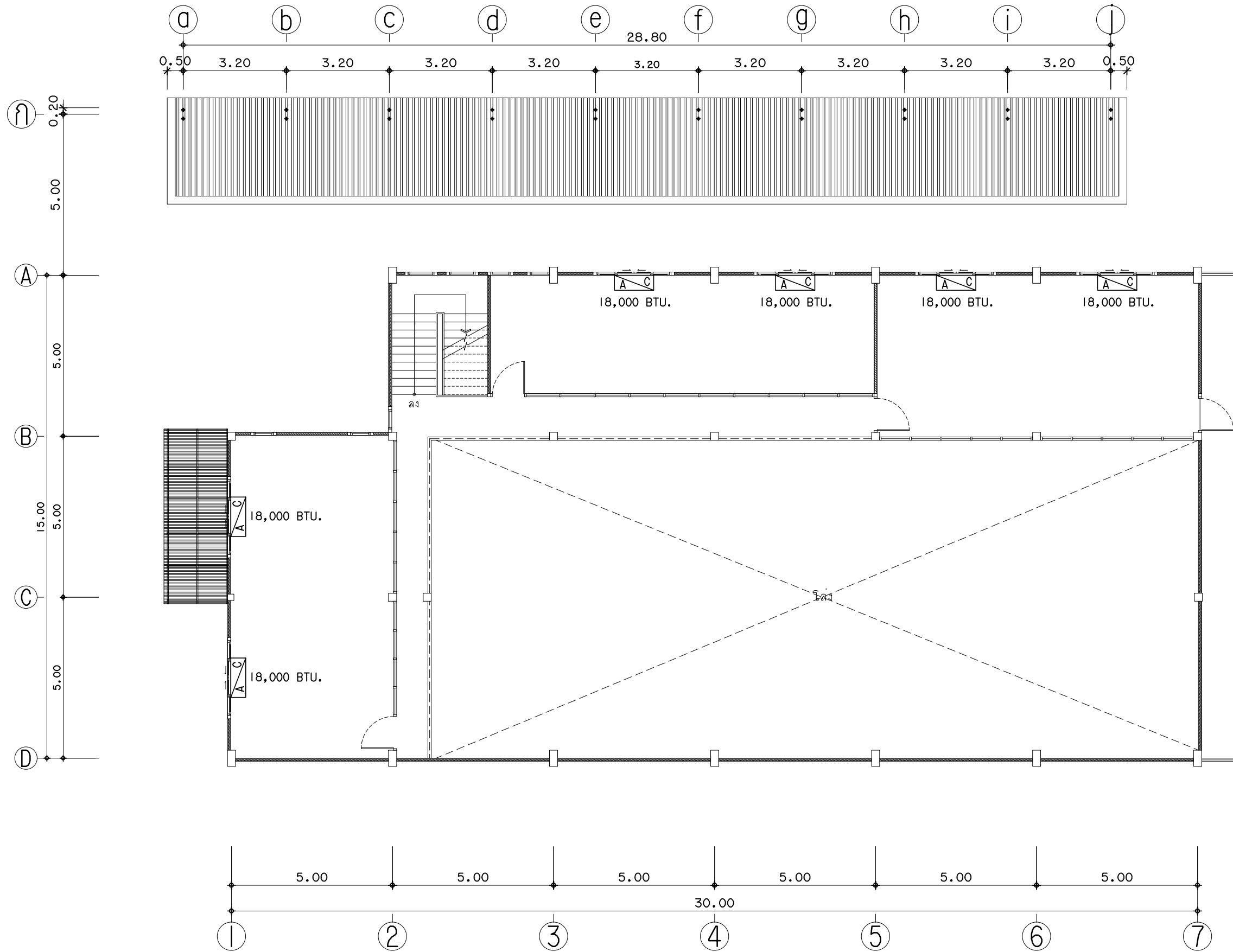
17

Note :

เนื่องจากจะต่างในแบบอาคารเคลื่อนจากระบบการจัดพิมพ์

ไม่อนุญาตให้คัดลอกหรือแก้ไขข้อมูลให้ด้วยวิธีใดๆ

โปรดดูรายละเอียดเพิ่มเติม



แปลนเครื่องปรับอากาศชั้นลอย

มาตราส่วน

1 : 125



กองออกแบบและพัฒนาอาคารสถานที่
มหาวิทยาลัยเทคโนโลยีราชมงคลศรีวิชัย

โครงการ

ปรับปรุงอาคารสำนักงานคณะครุศาสตร์อุตสาหกรรม

และเทคโนโลยี ต.บ่อียง อ.เมืองสงขลา จ.สงขลา

หน่วยงาน รบ.รายไตรมาสกลาง

มทร. ศรีวิชัย พ.ศ. 2560

รองอธิการบดีฝ่ายบริหาร

ผศ. สุเทพ ชูกสิ่น

รองอธิการบดีฝ่ายวางแผนและพัฒนา

ผศ. อุดร นามเสน

ผู้อำนวยการกองออกแบบและพัฒนาอาคารสถานที่

นายวิศิษฐ์ศักดิ์ ทัชยัง

หัวหน้างานวิศวกรรม

นายวิระวัจน์ น้อยแก้ว

หัวหน้างานสถาปัตยกรรม

นางสาวเมตตาวัลย์ ศิริสงคราม

สถาปนิก

วิศวกรโยธา

วิศวกรไฟฟ้า

นายอุดม นพรัตน์ ภาถ.5652

นายอรุณพล ชุนเจริญ ภาถ.46093

เขียนแบบ

นางสาววิลาวรรณ เล็กสุทธิ

ประมาณราคา

นายวิระวัจน์ น้อยแก้ว

นายอรุณพล ชุนเจริญ

นายอภิรักษ์ จุลสมณี

แบบแสดง	มาตราส่วน
---------	-----------

แปลนระบบลม	1:125
------------	-------

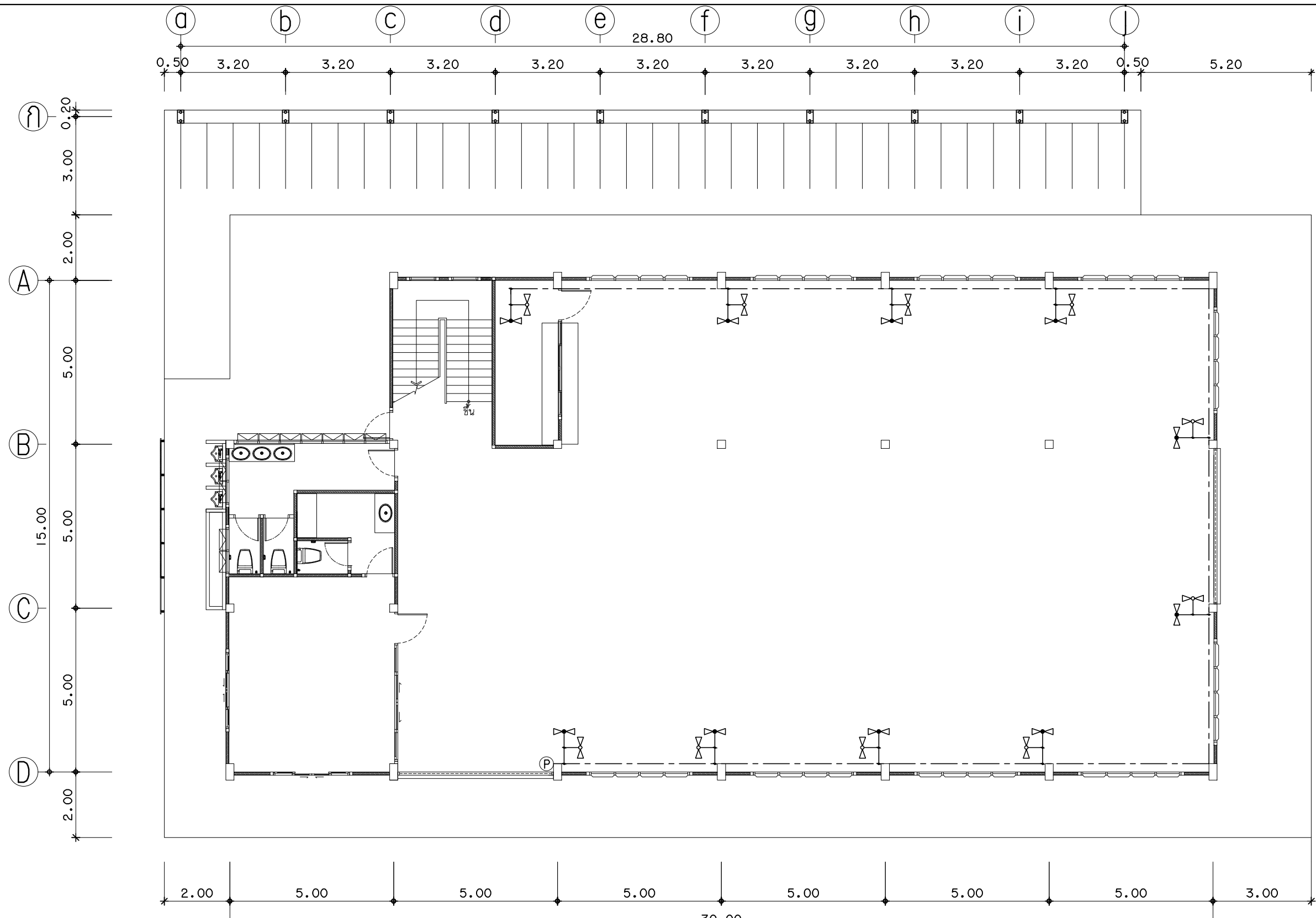
หมายเลขแบบ	แผ่นที่	จำนวน
------------	---------	-------

E-03	17	17
------	----	----

Note :

เนื่องจากจะต่างในแบบอาคารเคลื่อนจากกระบวนการจัดพิมพ์

ไม่อนุญาตให้คัดลอกหรือแก้ไข ให้ถือด้วยเลขที่กำกับเป็นสำคัญ



ข้อกำหนดเกี่ยวกับการติดตั้งระบบลม

1. ปริมาณแบบลูกสูบ

- 1.1 มอเตอร์ 2 แรงม้า แรงดันไฟฟ้า 380 v 50 Hz 3 เฟส
- 1.2 สามารถผลิตลมไม่ต่ำกว่า 257 ลิตรต่อวินาที
- 1.3 ขนาดถังลมไม่ต่ำกว่า 150 ลิตร
- 1.4 เลือกใช้ผลิตภัณฑ์ ที่ผลิตจากประเทศ ญี่ปุ่น เยอรมนี หรือ อิตาลี

2. บอลวาล์วทองเหลือง เลือกใช้ ผลิตภัณฑ์หือ คิตาซาว่า หรือเทียบเท่า

3. ท่อประปาหรือข้อต่อต่างๆ ต้องผ่านการ ชุบ สังกะสี หรือ Hot- Dip Galvanized

สัญลักษณ์ประกอบแบบ

- Ⓟ บั้มลม 2 แรงม้า ขนาดถัง 150 ลิตร
- ⊗ บอลวาล์วทองเหลือง 1/2 นิ้ว
- ⊗ บอลวาล์วทองเหลือง 3/8 นิ้ว (Drain Valve)
- ท่อประปาขนาด 1 นิ้ว (ติดตั้งบนชายึดข้างรางวายุเวย์)
- ท่อประปาขนาด 1/2 นิ้ว (ติดตั้งที่ผนัง)

แปลนระบบลม

มาตราส่วน 1:125